

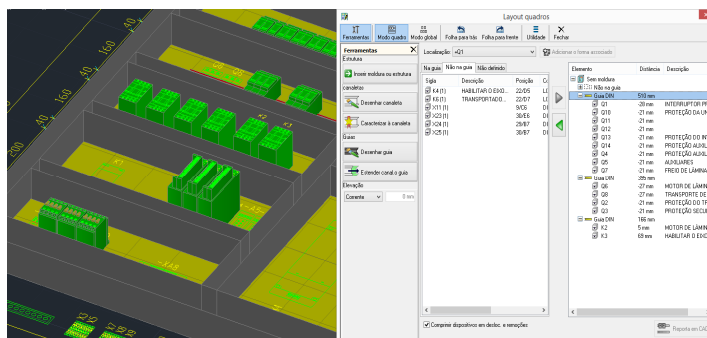
Layout quadro

A função *Layout quadro* permite representar todos os componentes e canaletas presentes em um quadro no plano tridimensional. As informações para a extração dos componentes são adquiridas dos símbolos inseridos no esquema: são processados todos os componentes que possuam a *Sigla do dispositivo* e o *Código principal* preenchidos. Através do código artigo o software extrai os dados do componente, ou as dimensões globais caso esteja definida, do arquivo Artigos.

No Layout do quadro estão à disposição várias ferramentas para o desenho do quadro.

- *Desenho da estrutura do quadro, guias, canaletas.*
- *Disposição automática dos componentes na guia.*
- *Disposição manual dos componentes nas guias ou no fundo do painel.*

Em cascata obtém-se a *geração automática das placas de perfuração dos painéis* com o *dimensionamento automático* e a *representação em 3D* do quadro.



Layout do quadro através da lista preliminar

Com a *série 2018* foi implantada uma nova função para realizar o layout de um quadro, armário ou painel de comando, sendo possível agora, elaborar o layout do quadro mesmo com a ausência do esquema elétrico, isso partindo-se de uma *lista preliminar de materiais predefinida* com o módulo *Tabula*.

Vejamos como utilizar a nova função.

1. Primeiramente é necessário que sejam definidas no arquivo materiais, os blocos de perfis e as dimensões globais dos componentes.
2. Criar no *Tabula* uma nova lista de materiais utilizando o arquivo Artigos, e arrastar até a lista, através do comando Drag & Drop, os artigos que se deseja inserir no quadro, ou então, através da função *Exportar e Importar do Excel*.
3. Em ambiente *CAD*, se ainda não presente, criar um novo desenho.
4. Iniciar a interface *Layout quadro* e lançar a nova função *Incluir perfis extraídos do arquivo Tabula*.

