

Série 2020

...simplesmente eficaz!

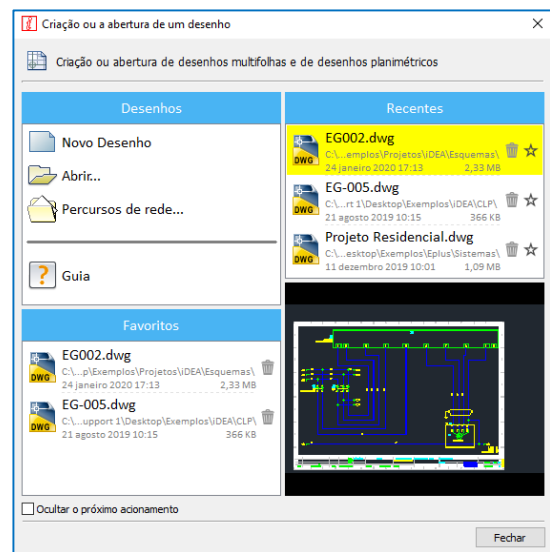
Configurações de projetos e novas funcionalidades

- **CADElet compatível com o AutoCAD 2020**
- **Preferências e parâmetros de configuração de projetos**
- **Novas funcionalidades no gerenciamento de esquemas**
- Gerenciamento de marcador nas folhas com notas, status, prioridade
- Diagrama em pdf com marcadores;
- Diagrama em pdf com referências entre as folhas de dados técnicos;
- Navegador de fios do diagrama;
- Gerenciamento de barramentos de equipotencialização;
- Vínculo dos fios aos pinos dos componentes;
- Propagação de potenciais entre pinos do componente;
- Gerenciamento da seção dos fios nos macros;
- Definição das junções de fios ou barramentos no diagrama;
- Bornes de várias vias e múltiplos, diversificado por nível;
- Bornes de múltiplos níveis com desenvolvimento para planos;
- Ventiladores e condicionador no arquivo de carpintaria;
- Cálculo de sobretemperatura dos quadros com ventiladores ou condicionadores;
- Diagrama unifilar por tipos de quadro BT ou MT;
- Diagrama unifilar com simbologias para partidas direta, soft starter, TC/ TP/ TO;
- Macro blocos parametrizados para os diagramas funcionais;
- Geração dos diagramas funcionais, associados aos elementos de acessórios utilizados no projeto do Ampère;
- CLP: módulos periféricos no barramento externo;
- CLP: interface bidirecional com o TIA Portal ®;
- Cabo: exibição dos cabos agregados em feixes no CAD;
- Cabo: verificação da coerência de seções de bornes e fios;
- Tabula: interface E/S de arquivos de materiais e distinto;
- Tabula: perfil de impressão;
- Integração do plug-in “Select & Config” da Schneider Electric®

A mensagem “*simplesmente eficaz!*”, que acompanha a apresentação da **Série 2020** dos softwares para projetos elétricos da Electro Graphics, representa a visão que a empresa deseja transmitir aos seus clientes, que enfrentam diariamente os problemas relacionados à realização de projetos de sistemas elétricos, do setor de automação à distribuição elétrica.

Dadas as inúmeras funcionalidades presentes nos softwares, o caminho percorrido há alguns anos tem como o objetivo a **usabilidade efetiva dos instrumentos** disponibilizados.

A evolução da Série 2020, é em base ao equilíbrio de **novas funcionalidades**, vinculadas sobretudo ao diálogo diário com os clientes ou à necessidade de **adequações normativas** e à **otimização de funções** existentes.



A Série 2020 apresenta a compatibilidade com a última versão do **AutoCAD 2020** para a linha de aplicativos CADelet, com novas possibilidades de gerenciamento de diagramas, melhorias operacionais nas interfaces mais utilizadas e reorganização dos parâmetros de **configurações dos projetos elétricos**, dos elementos dos diagramas aos das tabelas ou de cálculos.

Foram atendidas as necessidades de um setor que opera com frequência como prestadores de serviços de projetos para clientes cada vez mais exigentes e com solicitações de parametrização de desenhos.

Configurações de projetos e novas funcionalidades

A **Série 2020** apresenta uma variedade de novas funcionalidades, focadas em responder às necessidades diárias dos clientes e oferecer uma **melhor operação e facilidade no uso**. Aqui estão algumas novidades para o ambiente gráfico nos produtos das linhas iDEA, Eplus e CADelet.

Compatibilidade com o AutoCAD

O software aplicativo da linha CADelet é compatível com o produto AutoCAD da versão 2007 a 2020, em 32 bit ou 64 bit.

Identificação das zonas das folhas do diagrama

As funções que identificam a posição dos elementos no diagrama, como referência cruzada, reenvio de fios, entre outros, agora também gerenciam a posição de um elemento indicado pela *Folha/Linha e Coluna* (por exemplo, 1 / 1A).

O método de identificação das zonas da folha pode ser definido na guia *Preferências* da janela *Parâmetros de configuração do projeto*.

Projetos recentes e favoritos

Ao inicializar o CADelet/iDEA/Eplus é exibido uma janela para *elaborar* ou *abrir um desenho*.

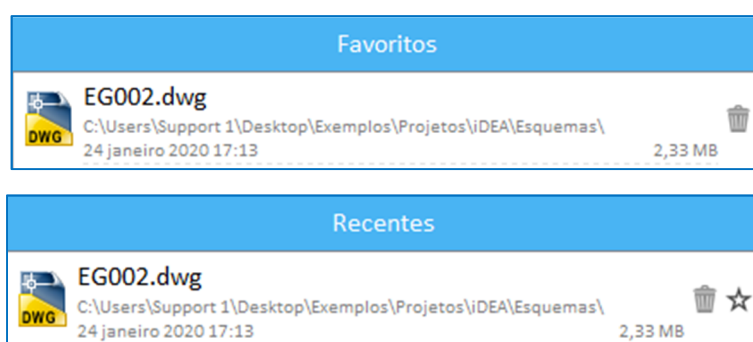
A Série 2020 apresenta novas funções que facilitam ainda mais o uso dessa interface de inicialização.

Para abrir um desenho aberto recentemente basta selecioná-lo na lista na caixa *Recentes*; os desenhos da lista, para os quais agora também estão indicados o caminho do arquivo, a data da última modificação e o tamanho, podem ser copiados para a lista *Favoritos* clicando no ícone *Estrela*. Se, por outro lado, você não deseja visualizar o desenho, é possível excluí-lo da lista de *Recentes* com o ícone *Excluir*.

O painel *Favoritos* lista os desenhos que foram marcados como favoritos no painel *Recentes*. A partir daqui você pode abrir um desenho. Se você deseja remover uma associação, clique no ícone *Excluir*.

No painel *Desenhos*, estão disponíveis os ícones para

acessar a guia e a janela para leitura dos arquivos e bibliotecas de símbolos usados pelo software



Etiquetas de símbolos exibe novas informações

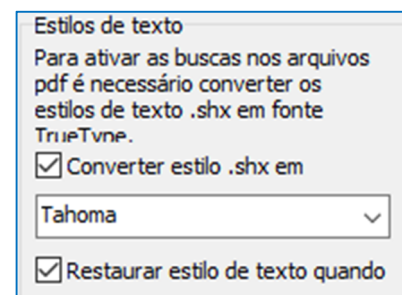
A função *Etiqueta de símbolos* permite que você indique em um campo apropriado os dados que contém informações relativas ao símbolo. Os dados que podem ser informados são personalizáveis por meio de perfis e são associadas às informações relativas ao código do material associado ao símbolo e extraídos do arquivo *Artigos* e *Proteções*. Agora, os seguintes dados também podem ser incluídos na etiqueta:

- Dados técnicos 1, 2 e 3
- Tensão nominal
- Corrente nominal

É possível personalizar o desenho da etiqueta nas *Preferências ambiente gráfico*, guia *Sistemas – Parâmetros da etiqueta de símbolo*.

Salvar o desenho multifolhas em PDF: manutenção de fontes

Ao utilizar a função *Salvar multifolhas em PDF*, para poder procurar texto dentro do diagrama do PDF gerado, deve ser ativado a opção de conversão de estilos SHX em fontes True type. Esta operação atua nos textos do desenho e, para manter o estilo de texto original após a impressão, agora é possível ativar a opção *Restaurar estilo de texto ao término*.



Nova gestão de configuração de projeto

A configuração dos parâmetros padrões para o projeto são associadas à ordem de trabalho no momento em que é criado o projeto.

No ambiente *Pedidos* é possível gerenciar várias configurações de parâmetros a serem associados, por exemplo, a pedidos de diferentes clientes.

No CADelet/iDEA/Eplus 2020 todos os parâmetros e as preferências atuais são organizadas em dois novos formatos: *Parâmetros de configuração* e *Preferências ambiente gráfico*.

Parâmetros de configuração

São gerenciados os parâmetros relativos aos diagramas multifolhas e os esquemas topográficos do sistema

No primeiro caso, é possível editar os parâmetros relativos à estrutura gráfica do multifolhas e do gerenciamento do diagrama elétrico do projeto.

No segundo caso, é possível editar os parâmetros referentes ao desenho da planimetria e dos esquemas topográficos.

Nas versões anteriores, a maioria desses parâmetros era dividida entre as janelas *Parâmetros multifolhas* e *Parâmetros topográficos*, mas não sofreu nenhuma alteração substancial no uso.

Preferências ambiente gráfico

Permite editar as configurações, personalizações e parâmetros que influenciam o ambiente de desenho, no processamento de dados no CADElet / iDEA / Eplus e algumas opções de interface com outros softwares da Electro Graphics

As preferências do ambiente gráfico não estão relacionadas ao projeto atual, como os parâmetros de configuração; portanto, a edição é válida para os desenhos abertos e para aqueles que serão abertos posteriormente. Essas preferências também podem ser alteradas pelo *Pedidos* e por outros softwares Electro Graphics que fazem interface com o ambiente gráfico.

Organização dos perfis de trabalho

Dentro dos *Parâmetros de configuração*, há a guia *Organização dos perfis de trabalho*; neste guia, é possível definir os perfis de trabalho das várias funções de diagramas ou módulos relacionados e salvar o conjunto de configurações em uma única configuração do usuário. A configuração definida dessa maneira pode ser atribuída a uma ordem de serviço para encontrar o ambiente de trabalho pré-estabelecido nos projetos criados nessa ordem de serviço.

Os perfis de trabalho disponíveis são os seguintes:

- Configurações da página
- Opções de gerenciamento do CLP
- Marcação dos símbolos
- Elaboração da régua de bornes
- Dicionário de tradução favorito
- Opções de impressão do Tabula
- Opções do Ampère
- Opções de impressão do Sigma

Todas as caixas de diálogo presentes nos vários softwares que contêm configurações de perfil, evidenciam o quadro para recuperar os perfis disponíveis.

Há sempre disponível um perfil *Predefinido*

Este perfil *Predefinido* não pode ser renomeado e não pode ser excluído. Antes de fazer alterações nas configurações de cada produto, é recomendável duplicar o perfil predefinido com o comando apropriado e atribuir uma descrição relacionada ao cliente da ordem de serviço. Dessa forma, será fácil recuperar essas configurações ou atribuí-las a um projeto a ser executado pelo mesmo cliente.

