

Serie 2023 mani nel futuro.

Evolução nos CADs elétricos

As principais novidades introduzidas nos softwares CADelet, Smart, iDEA, Eplus Série 2023 da Electro Graphics são apresentadas a seguir.

Compatibilidade com AutoCAD 2023

Os softwares da linha CADelet agora são compatíveis com produtos AutoCAD da versão 2010 a 2023 em 64 bits.

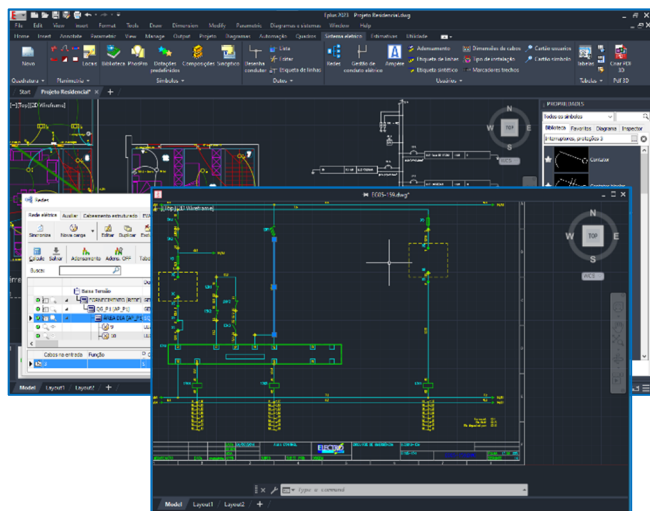
Os softwares da linha Smart continuam compatíveis com AutoCAD LT versão 2010 a 2019 em 64 bits.

Novo motor AutoCAD OEM 2023

Os softwares iDEA e Eplus utilizam o novo motor Autodesk AutoCAD® OEM 2023 de 64 bits.

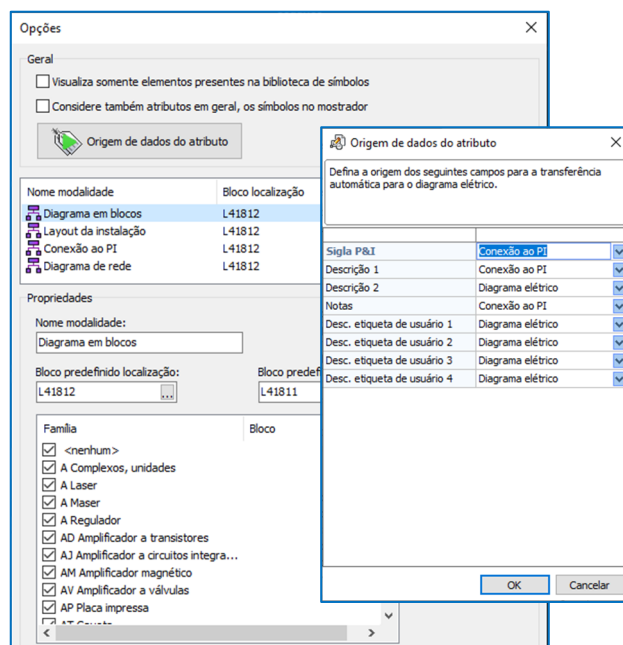
O novo motor permitiu a introdução de uma nova janela de desenho móvel, com as vantagens:

- Possibilidade de visualizar vários arquivos de desenho de uma só vez, sem alternar de uma aba para outra.
 - Possibilidade de exportar um mais arquivo de desenho para outro monitor.
- Novo botão na barra de status do aplicativo, permite acesso rápido ao:
- Percurso de rede;
 - Parâmetros de configuração do desenho atual;
 - Preferências do ambiente gráfico.



Atualização da gestão sinótica, com o gerenciamento sobre os símbolos do diagrama de informações retiradas dos desenhos do usuário

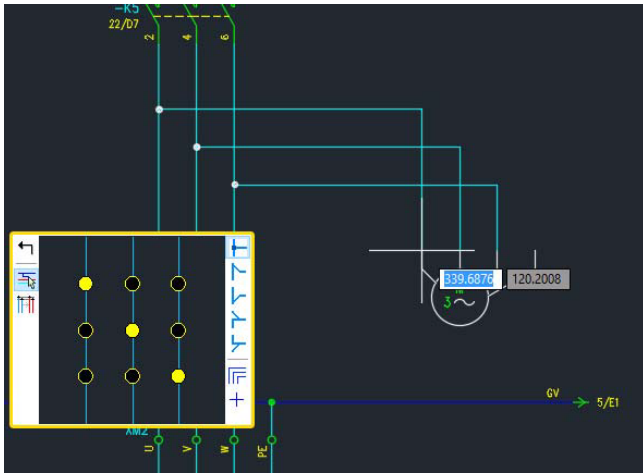
Adição de funções no gerenciamento sinótico para permitir definir atributos arbitrários como origem de dados para o diagrama elétrico e criar regras de composição de siglas.



AUTOMAÇÃO

Desenho automático e dinâmico das conexões através da inserção do símbolo, com atribuição das características do fio

A nova função de Conexão automática, facilita a ligação de um símbolo as linhas elétricas, durante a fase de inserção na folha. A função é iniciada após a seleção de um símbolo da biblioteca: que reconhece automaticamente a presença das linhas elétricas e os símbolos presentes na folha, e propõe uma conexão levando em consideração a quantidade de pinos que o símbolo possui e o seu posicionamento na folha.



Reconhecimento automático das fases ao inserir os símbolos em um diagrama multifilar

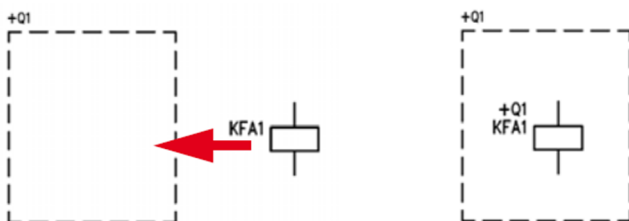
Durante a inserção, aproximando o símbolo do ponto de conexão às linhas elétricas, a função de conexão automática apresenta uma janela de ferramentas que permite a personalização das características de ligação. A ligação das fases é determinada automaticamente pelo software com possibilidade de intervenção. Os fios de ligação aos pinos assumem as características elétricas das linhas ao qual vão ser conectados: seção, cor, designação, característica.

Gerenciamento interativo da localização e função nos diagramas, com reconhecimento das zonas funcionais ou perímetros das localizações

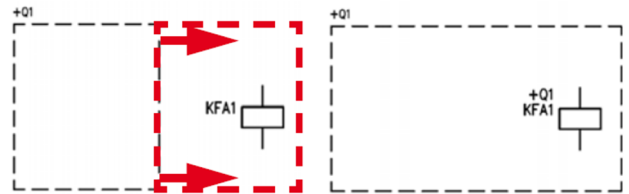
Possibilidade de gerenciar uma estruturação de projeto orientada para localização e função de acordo com a norma CEI EN 61346-1. As localizações e funções em que se dividem os componentes do diagrama elétrico do projeto são definidas na janela Gestão de localizações. A área de uma folha do diagrama elétrico, que deve ser reservada para símbolos caracterizados por uma localização e/ou função específica, pode ser visualmente delimitada por uma caixa apropriada caracterizada pelo nome da localização/função a que pertencem.

Com a nova versão é possível atribuir automaticamente localização e função aos símbolos com base em sua posição dentro das caixas. Em particular, os símbolos assumem a localização ou função das caixas quando:

- são inseridos ou movidos dentro de uma caixa;



- o tamanho de uma caixa é alterada para incluir símbolos que não estavam contidos na caixa antes da alteração.

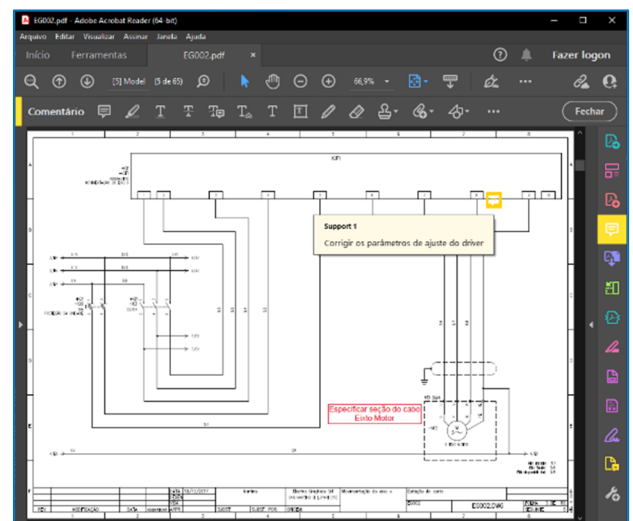


A ativação, operação e características gráficas são todas personalizáveis.

Gerenciamento das anotações nos diagramas gerados no PDF (desenhos manuais, textos, geometrias), com posterior importação dos mesmos para o projeto

Possibilidade de importar as notas de comentários e outros elementos gráficos presentes no PDF, úteis para a compartilhar as informações entre quem consulta o documento e o projetista.

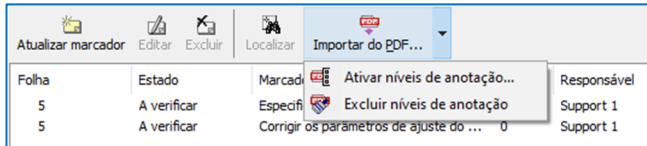
Foi implementada uma nova função que permite importar diretamente para o desenho todas as anotações presentes no arquivo PDF com seu conteúdo informativo conforme os usuários em campo as adicionam.



A função importa anotações dos seguintes tipos de um arquivo PDF.

- Nota autoadesiva
- Caixa de texto
- Destaque
- Lápis
- Objetos retangulares
- Objetos em formato Oval

As anotações, incluindo texto e gráficos, são importadas como objetos do tipo marcador que são visíveis e pesquisáveis usando os recursos da janela Marcadores.



Com possibilidade de gerar uma tabela com o histórico das anotações gerenciadas no diagrama. Adicionado, na janela de Marcadores, o comando Salvar em PDF, para salvar rapidamente as folhas selecionadas em um documento PDF. Adicionada a função Copiar para a área de transferência que permite extrair a informação visível na lista atual e colá-la em um documento de texto aberto em um aplicativo de texto genérico (Bloco de Notas, Word,...).

Gerenciamento das referências cruzadas entre quaisquer símbolos do diagrama, bem como na representação em PDF do diagrama

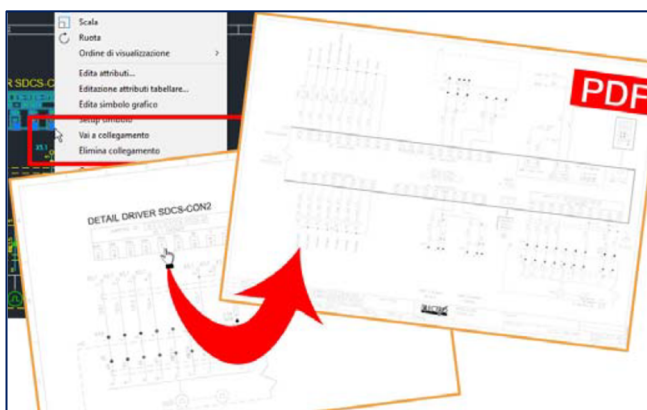
Introduzida nova função para criar uma relação entre um componente e o bloco de um dos seus detalhes particulares, por exemplo, na folha 23 considera-se necessário reportar um detalhe do cabeamento de alguns pinos de um cartão que possui a representação completa na folha 142.

O componente referenciado pode ser um símbolo da biblioteca de diagramas elétricos ou do catálogo do usuário com o conjunto de atributos padrão. Os detalhes particulares, por outro lado, também podem ser blocos normais do AutoCAD, mais ou menos complexos, desenhados conforme necessário e salvos no desenho ou na biblioteca de símbolos do catálogo do usuário ou em um arquivo externo.

Possibilidade de criar detalhes particulares referentes ao mesmo componente e posicionados em diferentes pontos do diagrama.

Possibilidade de saltar entre a vista de detalhe e a do seu componente de referência com um simples clique para facilitar a navegação entre os diferentes pontos do diagrama.

Esse recurso é especialmente útil ao publicar o diagrama em PDF para visualização em ambientes diferentes do ambiente de desenho gráfico.



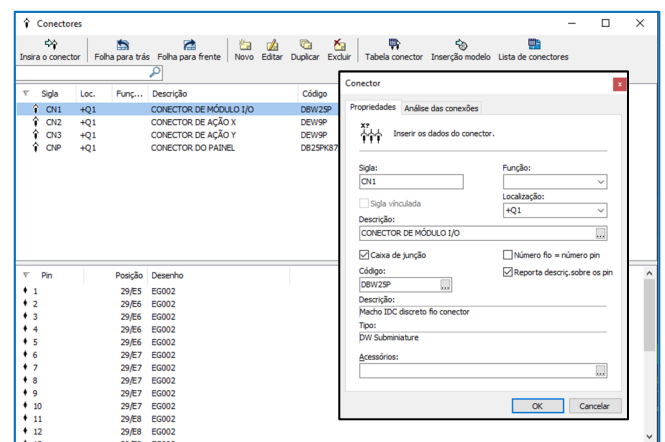
Novas funções para os conectores modulares, com possibilidade de conexões no quadro

Possibilidade de definir conectores modulares como vários conectores montados em um elemento, definido como Quadros, do qual assumem a Referência, Localização e Função.

Após o desenho no projeto, sua agregação é exibida nas tabelas de detalhes do conector e na tabela de lista de conectores.

Possibilidade de atribuir no Arquivo de Cabos os pinos também aos quadros dos conectores modulares; é padrão, de fato, a presença de conectores PE. A inserção no ambiente gráfico ocorre como do mesmo modo que os conectores normais.

A tabela de resumo do conector modular também mostra a pinagem do quadro, se presente.



Ampliação e personalização dos dados gerenciados nas revisões do diagrama

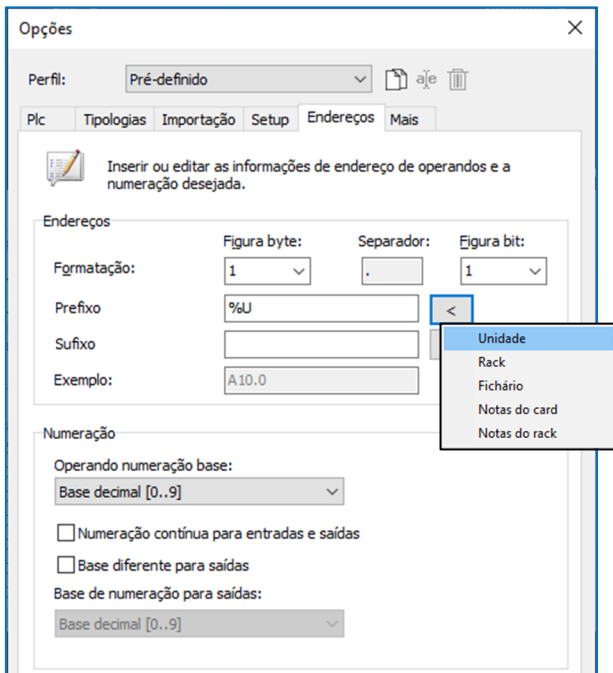
Possibilidade de personalizar todas as características das tabelas incluindo a escolha das etiquetas a reportar e o título da folha.

Possibilidade de filtrar os dados por colunas de sua escolha antes de desenhar a tabela e exportar a tabela para planilha XLS ou arquivo de texto no formato CSV.

CLP

CLP: representação de perfis adicionais para atribuição automática da numeração dos operandos Implementada uma nova opção de Numeração em vários níveis

Possibilidade de definir prefixos e sufixos personalizáveis e dinâmicos obtidos com base nos dados extraídos dos cartões e racks para gerenciar alguns tipos de cartões que utilizam numeração em vários níveis, como por exemplo SLAVE.BYTE.BI. Gerenciamento das seguintes informações: sigla da unidade, índice do rack e cartão, campo de notas do cartão principal ou campo de notas do rack principal (estes últimos permitem salvar as informações personalizadas).

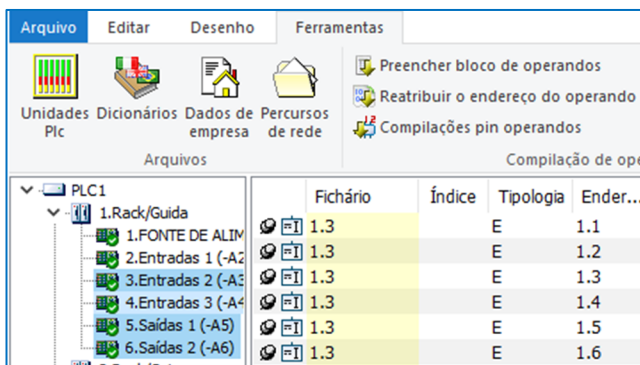


Numeração contínua para entradas e saídas

Esta opção permite automaticamente a numeração contínua entre vários cartões de entrada e saída.

Renumeração de operandos para racks e para unidades selecionadas

Possibilidade de iniciar a atualização de endereço para várias unidades selecionadas ou até mesmo vários racks de cartões.



Inserção múltipla dos cartões

Possibilidade de iniciar o desenho para várias unidades selecionadas ou para todos os operandos dos cartões selecionados.

Identificação e representação dos conectores integrados aos cartões

Possibilidade de editar os dados do Conector componente para cada pino dos símbolos, o que permite identificar corretamente vários pinos do mesmo símbolo. Os pinos também podem ter o mesmo valor, mas pertencer a conectores diferentes, nos diagramas e nas várias estampas, nos desenhos gráficos e nas exportações dos cartões.

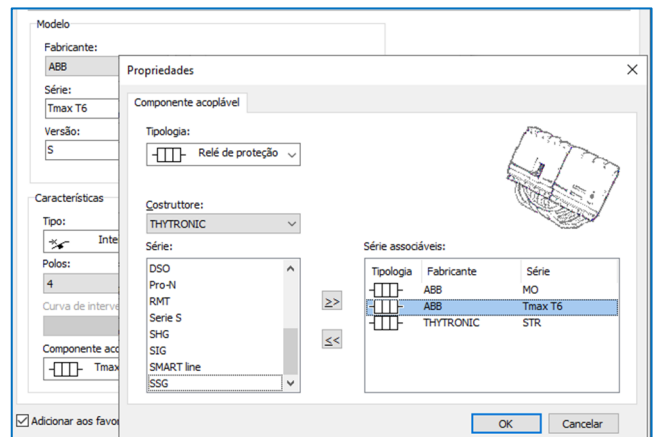
INSTALAÇÕES ELÉTRICAS

Atualização da compatibilidade com o Ampère relacionada as tipologias de proteções

Nova gestão das proteções, com possibilidade de criar composições de até 4 elementos distintos. Insira também novas combinações predefinidas.

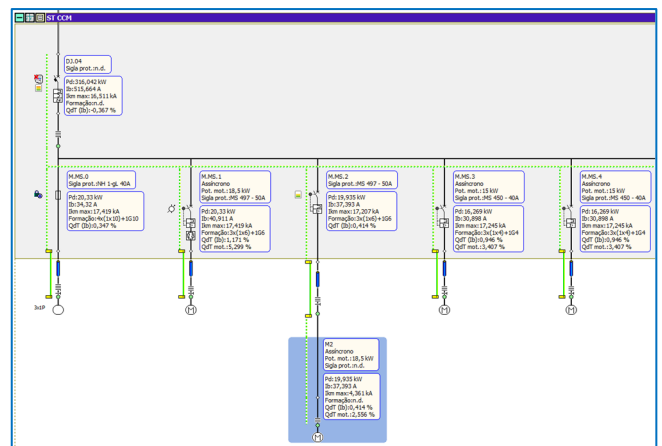
Possibilidade de associar uma proteção inicial a um elemento acoplado de outro fabricante que não o de referência.

A lista de tipos de proteção que podem ser escolhidos como componente acoplado também foi ampliada. A lista agora inclui a os seguintes modelos: diferencial, relé de proteção, magnético, térmico e fusíveis.



Novo formato de diagramas unifilares extraídos do projeto do Ampère com a identificação de elementos em campo

Possibilidade de desenhar o diagrama unifilar considerando a lógica de "elemento dentro do quadro ou no campo".

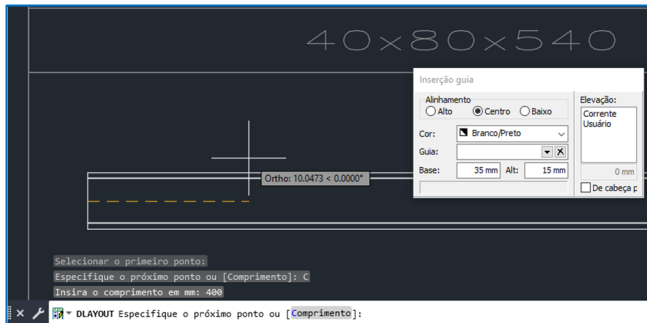


Nova modalidade de classificar a tabela gerada na Gestão de redes

Introduzido a função para preencher o Índice de Sequência nas informações referentes ao cabo conectado em cada componente, isso permite classificar a lista de cabos da rede de forma personalizada a ser desenhada na tabela.

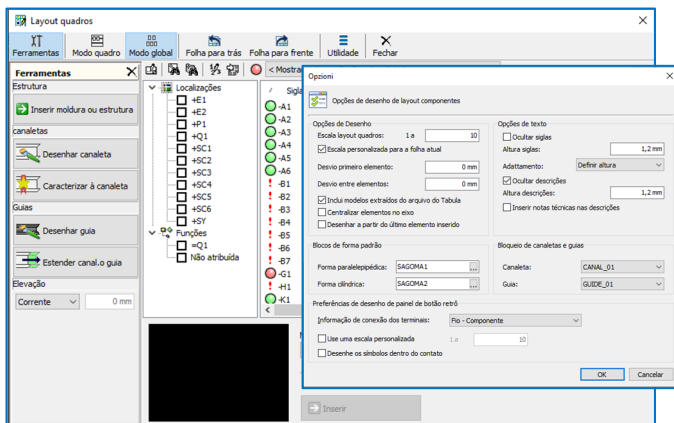
LAYOUT QUADRO

Nova opção de desenho: Largura da canaleta e trilho
Capacidade de digitar o tamanho do traçado no teclado.

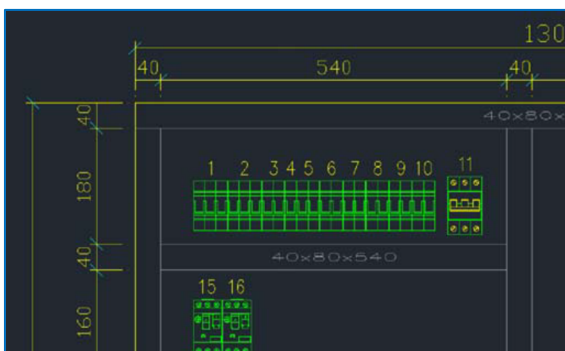


Nova opção de desenho: Escala personalizada por folha

Possibilidade de definir uma escala de inserção personalizada dos blocos, válida apenas para a folha atual. Desta forma é possível desenhar detalhes gráficos com diferentes escalas dentro do mesmo desenho.



Nova opção de desenho: Dimensões das cotas
Para facilitar a adaptação das dimensões dos elementos (texto, setas, deslocamentos) das cotas, agora a variável de sistema Escala de dimensão linear (DIMLFAC) está vinculada à escala do layout de quadros. Portanto, quando a escala do layout é alterada, o software atualiza a variável CAD.

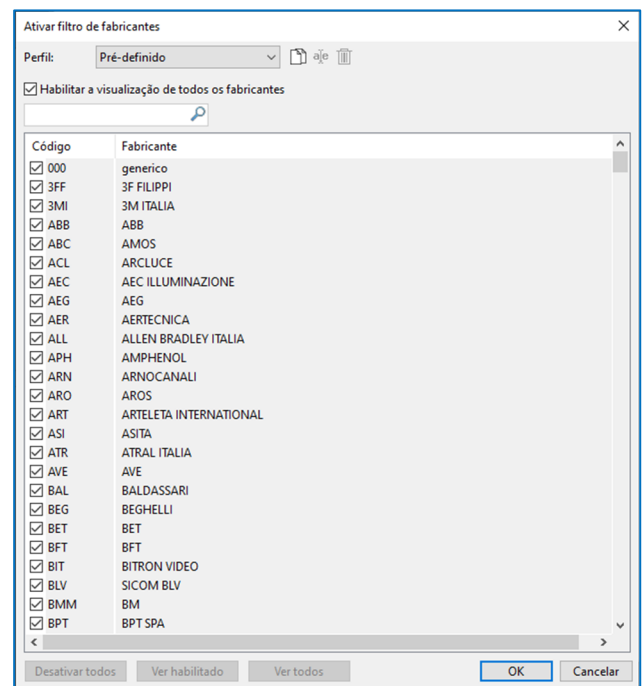


PEDIDOS E ARQUIVOS

Atribuição de filtro para os fabricantes favoritos em todas as operações de acesso aos arquivos

Possibilidade de gerenciar nos parâmetros de configuração associados ao projeto, de definir o perfil dos fabricantes. Isso significa que apenas os elementos relacionados aos fabricantes habilitados pelo perfil ativo serão exibidos para seleção ao executar um projeto.

Possibilidade, nos arquivos de material e proteção, de desativar temporariamente o perfil ativo para permitir pesquisas particulares.



Ampliação e atualização do banco de dados
Implementação de novas séries e atualização das séries existentes no arquivo de dispositivos.