

Serie 2025

energia pensante

Lista de Materiais e Cabeamento

As principais novidades introduzidas são apresentadas a seguir nos softwares Tabula e Cabo Série 2025 da Electro Graphics.

Utilização do banco de dados SQL Server da Microsoft para gerenciamento de arquivos

A partir da versão 2025 é possível utilizar as tecnologias Microsoft SQL Server®, SQLite® e MySQL® como suporte de banco de dados para arquivos de dados dos softwares da Electro Graphics.

Aumento significativo da velocidade nas operações de pesquisa e edição em arquivos de projetos e banco de dados

A Electro Graphics permite compartilhar os arquivos dos softwares numa rede corporativa, facilitando assim a colaboração e garantindo o acesso a dados atualizados e personalizados para todos os usuários. O compartilhamento de arquivos de software permite que vários usuários trabalhem simultaneamente nos mesmos dados, evitando duplicação e garantindo a consistência das informações. Garante que todos utilizem sempre os arquivos mais recentes, evitando erros por versões desatualizadas. E permite reutilizar facilmente configurações personalizadas, aumentando a eficiência e a produtividade.

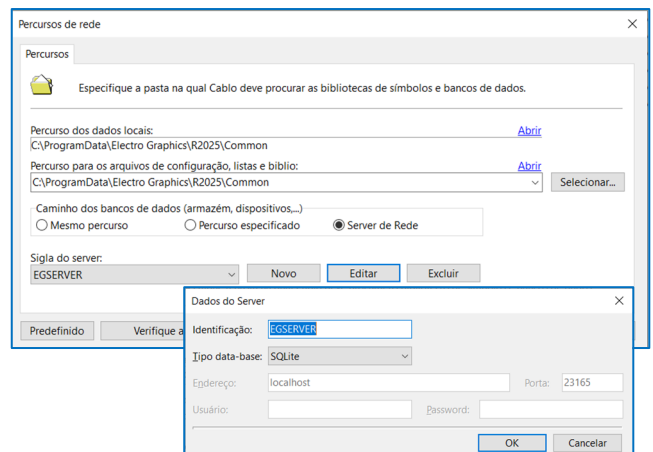
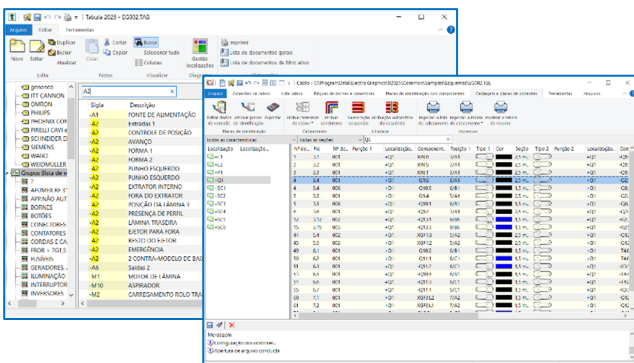
A Electro Graphics recomenda usar um servidor de rede para compartilhar arquivos. Esta solução oferece inúmeras vantagens em relação ao acesso direto ao banco de dados:

- O gerenciamento de arquivos grandes é mais eficiente, garantindo visualização e pesquisa mais rápidas.
- Reduz o impacto no desempenho da rede, evitando lentidão devido ao uso intenso

A opção de compartilhamento de arquivos em servidores da rede é recomendada para compartilhamento de arquivos localizados em um servidor, via tecnologia Cliente/Servidor. A vantagem sobre a tecnologia com apontamento direto de banco de dados está na maior velocidade de gerenciamento de grandes arquivos. Na verdade, o compartilhamento direto é mais suscetível ao uso comum da rede e o desempenho de visualização e pesquisa pode variar. Electro Graphics oferece suporte a algumas das soluções mais populares para gerenciamento de bancos de dados corporativos:

- Microsoft SQL Server: Sistema de gerenciamento de banco de dados relacional comercial, desenvolvido pela Microsoft e conhecido por seu alto desempenho e recursos avançados.
- MySQL: Um sistema de gerenciamento de banco de dados relacional de código aberto muito popular e versátil.
- SQLite: Outro sistema de gerenciamento de banco de dados relacional de código aberto que pode ler e gravar dados diretamente, sem arquitetura cliente-servidor; SQLite sem servidor não requer instalação ou configuração, tornando-o independente e menos dependente do sistema operacional.

Se você ainda não possui um servidor gerenciador de banco de dados SQL, o pacote de instalação da Electro Graphics inclui uma versão simplificada e facilmente configurável do Microsoft SQL Server Express Edition, ideal para compartilhamento de arquivos em pequenas e médias empresas.



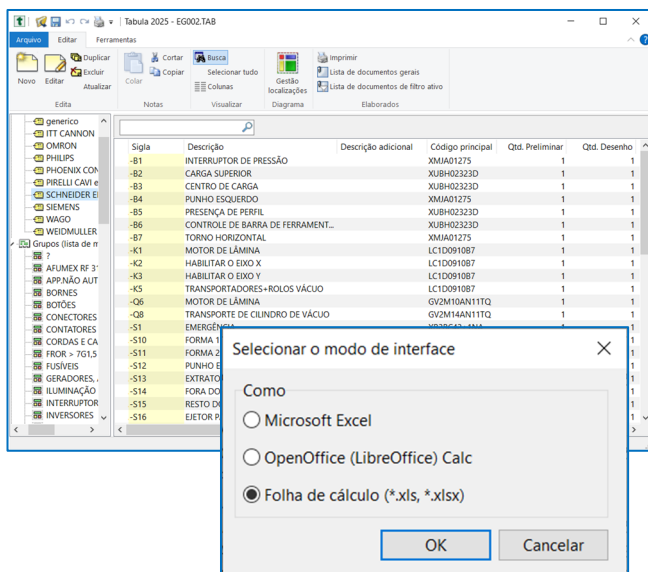
Acesso rápido a arquivos e bibliotecas com rede remota e VPN

A versão 2025 introduz uma inovação importante no compartilhamento de arquivos em uma rede corporativa. O compartilhamento em servidores de banco de dados SQL permite acesso mais rápido e eficiente a bibliotecas de símbolos e arquivos de materiais. As equipes de trabalho podem colaborar de forma mais eficaz em projetos compartilhados, acessando sempre a versão mais recente de símbolos e arquivos. A centralização dos dados nos servidores garante a consistência e integridade das informações, eliminando o risco de discrepâncias entre as diferentes cópias locais.

Exportar e importar listas com OpenOffice (LibreOffice) Calc®

Diversas funções presentes nos softwares da Electro Graphics Cabo e Tabula permitem importar ou exportar dados através da interface com uma planilha.

- No Cabo você pode exportar a lista de cabos para uma planilha bem como importar elementos desse formato.
- No Tabula você pode exportar a lista de materiais para uma planilha, bem como importar elementos desse formato.



Essas funções são úteis para poder utilizar a planilha para atualizar ou inserir dados rapidamente em uma lista de materiais. Para isso, você pode exportar os dados para a planilha, editá-los e por fim importar os dados atualizados.

Os comandos estão disponíveis no menu Arquivo selecionando:

- Exportar > Exportar lista para Excel
- Importar > Importar lista do Excel

Três modalidades estão disponíveis para as funções de exportação e importação.

Modalidade Microsoft Excel

Você pode escolher o modo Microsoft Excel se o Microsoft Excel já estiver instalado em seu sistema. Neste caso, ao executar a exportação o sistema inicia automaticamente o software Excel e exporta os dados diretamente para uma nova planilha. Você pode então fazer alterações ou salvar o arquivo.

Ao realizar a importação, o software da Electro Graphics carrega os dados da planilha que deve estar aberta no Excel no momento.

OpenOffice (LibreOffice) Calc®

Esta modalidade está disponível na versão 2025 e, é útil se o OpenOffice (LibreOffice) Calc® já estiver instalado no sistema. De forma totalmente semelhante ao que acontece com o Microsoft Excel®, o sistema inicia automaticamente o software e exporta os dados diretamente para uma nova planilha. Você pode então fazer alterações ou salvar o arquivo. Para importar, porém, o Calc já deve estar aberto, assim o software da Electro Graphics copia os dados da planilha atualmente aberta.

Modalidade Folha de cálculo (*.xls, *.xlsx)

Esta modalidade é útil quando o Microsoft Excel não está instalado no seu sistema. Para exportação, é criado um arquivo Excel no formato .XLS e salvo no percurso e com o nome indicado pelo projetista.

Para importação, o software Electro Graphics carrega os dados do arquivo .XLS selecionado.