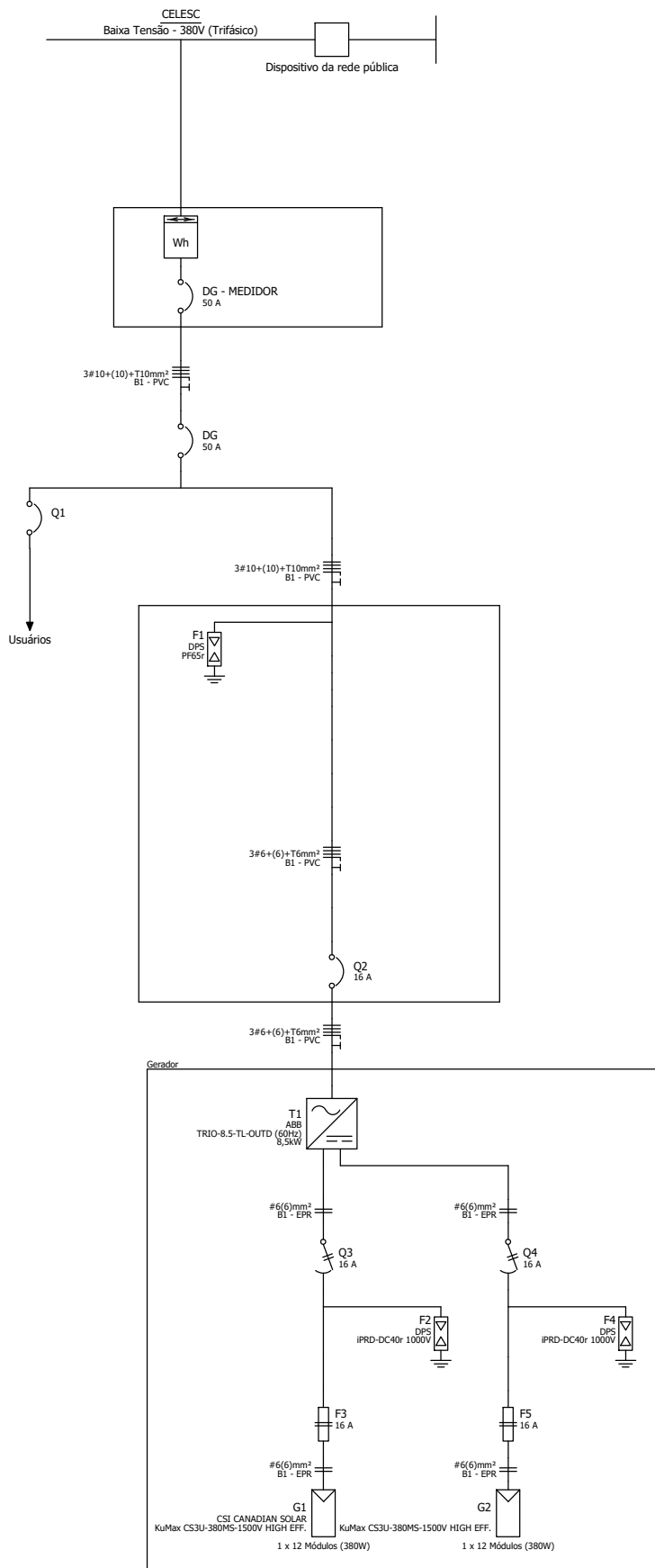


Legenda de símbolos

	Medidor bidirecional
	Inversor
	Módulo fotovoltaico
	DPS
	Fusível bipolar
	Int. termomagnético
	Int. manobra seccionador bipolar



DG: Dispositivo Geral  
Dispositivo de Interface e Gerador integrado no Inversor

**Modos de operação**  
 Modo 1 - Dispositivo geral e de interface fechado.  
 As cargas do sistema são alimentados a partir da rede ou do gerador fotovoltaico  
 Modo 2 - O dispositivo geral fechado e dispositivo de interface aberto.  
 As cargas do sistema são alimentado apenas pela rede (evento anormal sobre o gerador ou da ausência de produção)  
 Modo 3 - Dispositivo geral e de interface aberto.  
 As cargas do sistema não são alimentados (falta de energia na rede)

<b>Diagrama unifilar do sistema</b>	
Empresa <b>SOLAR Plus</b>	
Técnico responsável <b>Paolo Sobrera</b>	CREA/CTF <b>Florianópolis</b>
Cliente <b>Hiper Energy Ltda</b>	
Potência nominal <b>8,5 kW</b>	Data <b>10/12/2021</b>